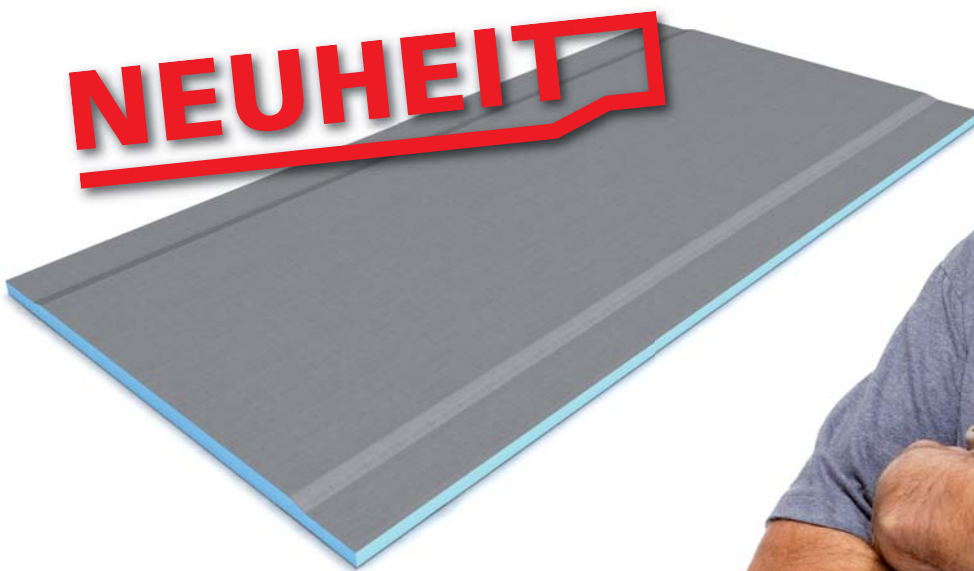


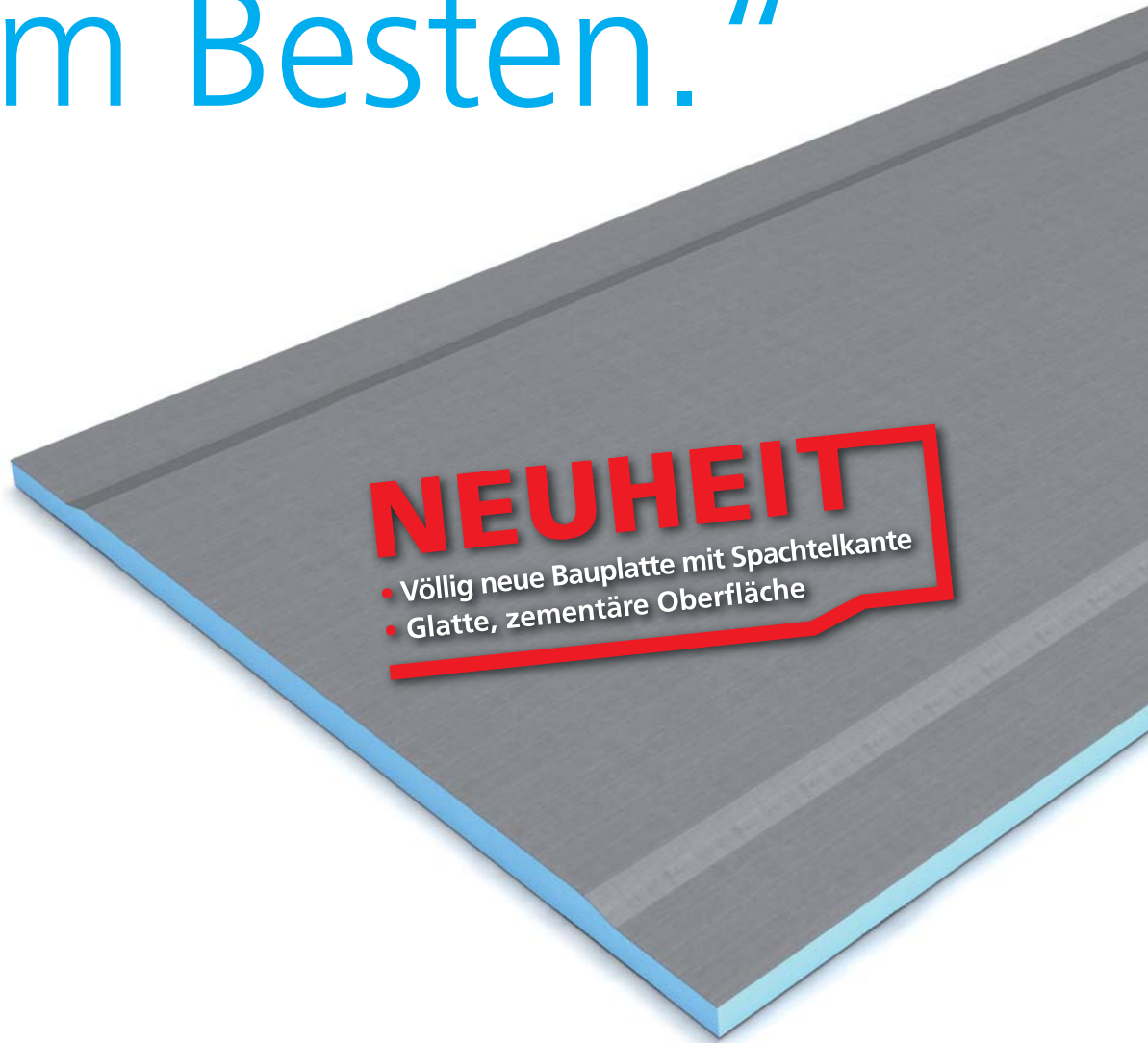
Bauplatte *Premium*

Die Revolution der Bauplatte – entstanden aus Erfahrung





„Das Beste. Vom Besten.“



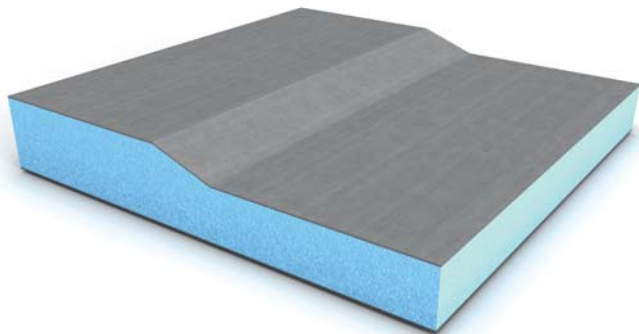
Die neue wedi Bauplatte *Premium*

- Jetzt mit Spachtelkante und glatter, zementärer Oberfläche
- Ideal für Oberflächen wie Mosaik, Tapete, Farbe, Putz etc.
- Für alle Wand-, Boden- und Deckenanwendungen in Wohn- und Nassbereichen
- Beidseitig anwendbar (eine Seite glatt, eine Seite Gitter-Struktur)
- Optimaler Träger auch für großformatige Fliesen
- Wasserundurchlässiger Rohschaum
- Extrem leichtgewichtig und einfach zu verarbeiten
- Hohe Dämmeigenschaft und sicherer Schimmelschutz
- Bewährte und geprüfte wedi Qualität seit über 25 Jahren



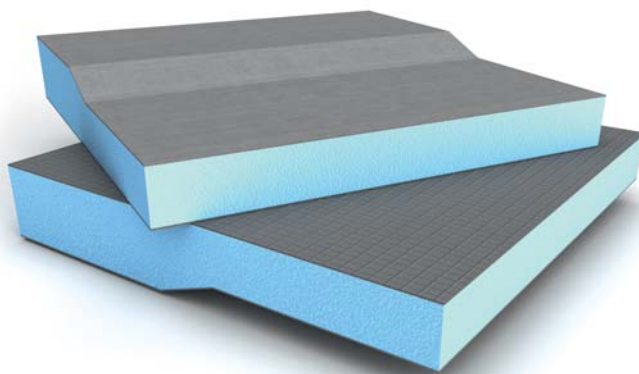
Das Wirkungsprinzip

Absolut neue Möglichkeiten



Die erste wedi Bauplatte mit Spachtelkante

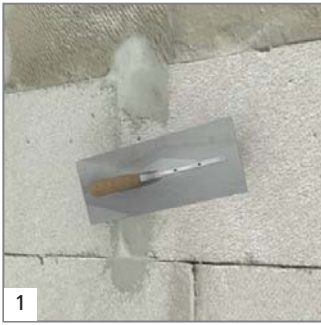
Die neue wedi Bauplatte Premium mit Spachtelkante ist der Clou. In der nebenstehenden Abbildung (überzeichnet dargestellt) bietet sie im Stoßbereich eine Spachtelkante. Genau der Unterschied, der bei einer Stoßarmierung benötigt wird. So entsteht nach dem Verspachteln der Plattenstöße eine ebene Fläche für feinste Beschichtungen.



Eine ebene zementäre Schicht

Die neue wedi Bauplatte Premium ist von einer Seite glatt beschichtet und bietet dabei alle Vorteile der bereits bekannten wedi Bauplatte. Das ermöglicht die einfache Erstellung ebenflächiger Untergründe für den Einsatz feinsten Oberflächen, wie z.B. Mosaik, Tapete, Putz oder Farbe. Gleichzeitig ist sie auch ein optimaler Träger für großformatige Fliesen.

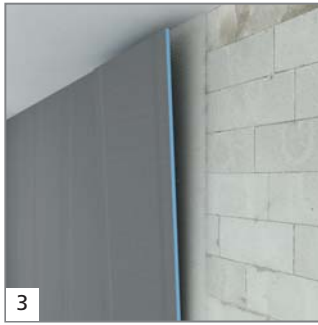
Die Montage im Nass- und Trockenbereich



1 Falls erforderlich, erfolgt der Flächenausgleich mit wedi 230 Wand- und Boden-Reparaturspachtelmasse.



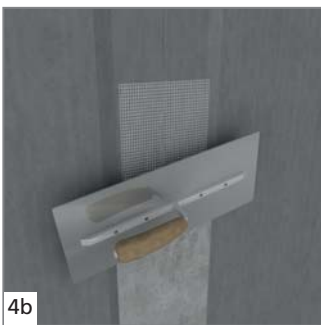
2 Die Untergründe vor Beginn der Verarbeitung säubern und mit wedi 110 Tiefengrund oder wedi 120 Haft- und Kontaktgrund vorbereiten.



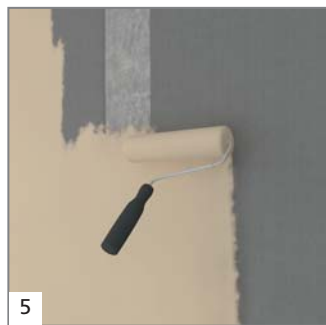
3 Die Bauplatten Premium vollflächig mit wedi 310/320 Fliesenkleber ansetzen und ausrichten.



4a Im Nassbereich die Stöße mit wedi 610 Kleb- und Dichtstoff und wedi Tools Armierband selbstklebend abdichten. Anschließend mit wedi 240 Fugenspachtel Premium glatt ziehen.



4b Im Trockenbereich lediglich mit wedi Tools Armierband selbstklebend versehen und mit wedi 240 Fugenspachtel Premium glatt spachteln.



5 Anschließend erfolgt die Verfliesung oder das Aufbringen von Putz, Farbe, Tapete etc.

wedi Systemkomponenten:

- wedi Bauplatte *Premium*
- wedi *Tools* Armierband
- wedi 110 Tiefengrund
- wedi 120 Haft- und Kontaktgrund
- wedi 240 Fugenspachtel *Premium*
- wedi 310/320 Fliesenkleber
- wedi 610 Kleb- und Dichtstoff

Bauplattenstoß

Spachtelkante

wedi *Tools* Armierband

wedi Bauplatte *Premium*

wedi 240 Fugenspachtel *Premium*

Ebene zementäre Oberfläche

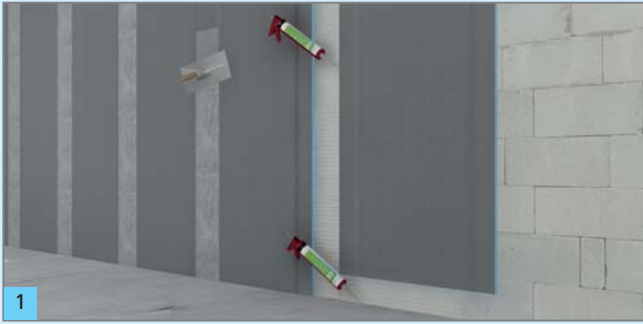


Die beste Wahl auch im Nassbereich

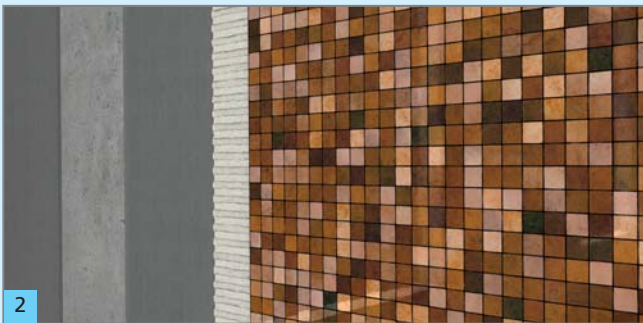
Extrem schnell verlegt und zudem
100% wasserdicht und wärmedämmend



Der kurze Weg dank der wedi Bauplatte *Premium*



Die wedi Bauplatte Premium im gewünschten Bereich aufbringen und lediglich die Stöße mit wedi 610 Kleb- und Dichtstoff sowie wedi Tools Armierband (selbstklebend) abdichten. Anschließend die Stöße mit wedi 240 Fugenspachtel Premium glatt ziehen.



Danach ohne Verzug, z.B. mit Feinmosaik, verfliesen.

„Die wasserundurchlässige wedi Bauplatte Premium muss nur im Stoßbereich abgedichtet werden. Das spart uns locker einige Stunden auf der Baustelle.“

Der vergleichbare, feuchtigkeitsbeständige Aufbau mit Gipskarton



Gipskarton im Nassbereich anbringen.



Auf kompletter Oberfläche vollflächig mindestens zwei Dichtungsanstriche aufbringen.



Trocknungszeiten zwischen den einzelnen Dichtungsanstrichen ca. 3 Stunden sowie nach dem letzten Anstrich und vor der Verfliesung weitere 12 Stunden.



Nach vollständiger Trocknung verfliesen.

Anwendungsbeispiel:

Teilflächen mit Mosaik

In den meisten modernen Bädern kommen Keramikoberflächen oft nur partiell zum Einsatz. Die wedi Bauplatte Premium bietet dank ihrer absolut glatten Oberfläche unbegrenzte Möglichkeiten für den Einsatz von dünn-schichtigen Belägen.

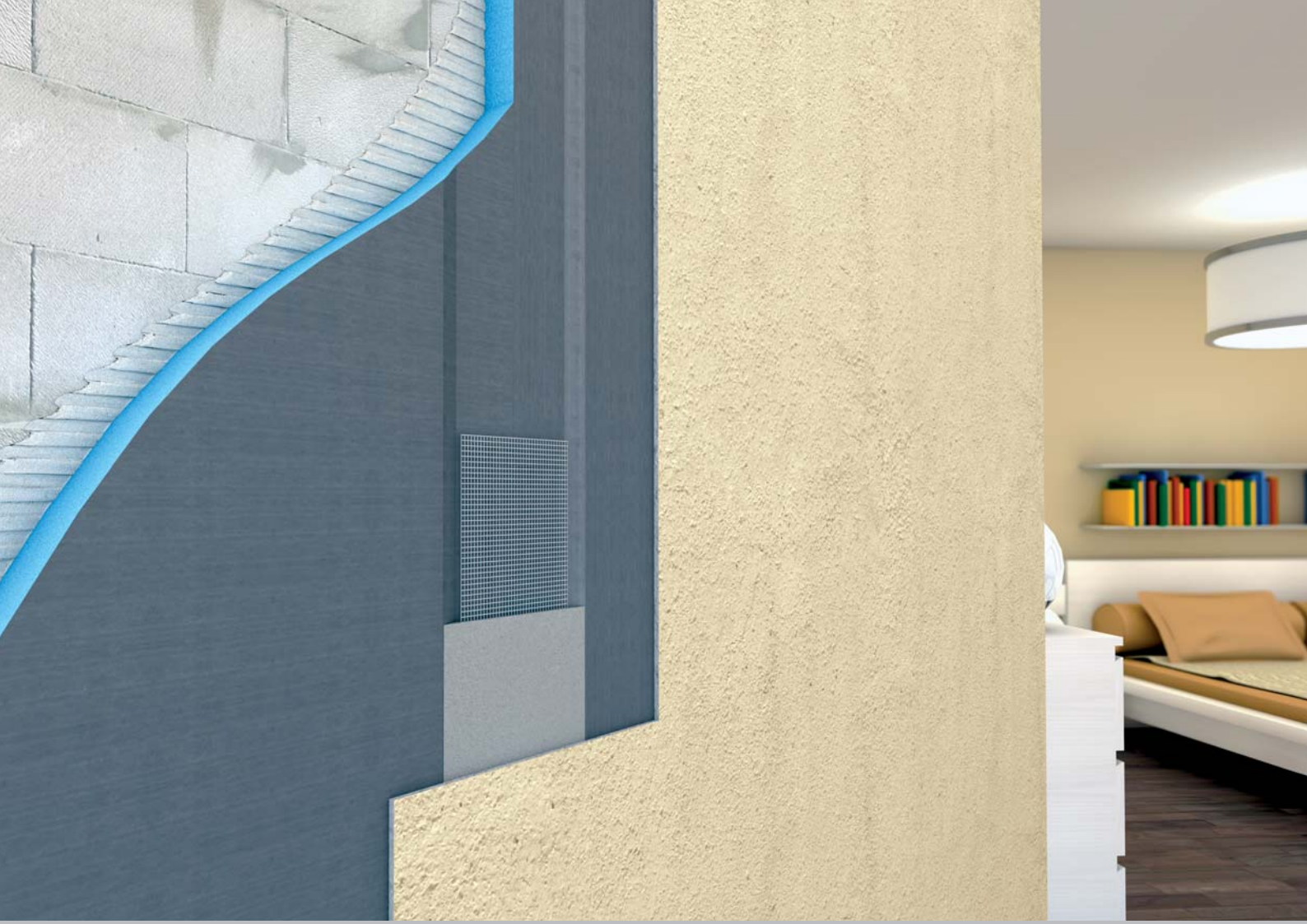




Anwendungsbeispiel:

Direkter Tapeten- untergrund

Die ebenflächige Seite der wedi Bauplatte Premium ermöglicht sogar das direkte Aufbringen von Tapete. Ihre zementäre Oberfläche bietet dabei einen stabilen Haftuntergrund. Ein enormer Vorteil gegenüber vielen anderen Platten.



Anwendungsbeispiel:

Aufbringen von Feinputz oder Farbe

Auch vor dünnem Putz oder dem direkten Farbauftrag macht die einzigartige wedi Bauplatte Premium nicht Halt. Ob Wohnbereich oder Schlafraum – die Gestaltungsmöglichkeiten sind vielfältig und der Raum immer wohltuend wärmegeklämt.

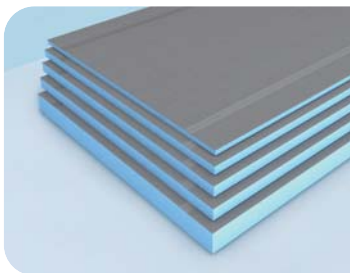
Technische Eigenschaften Rohschaum

Langzeit-Druckspannung (50 Jahre) $\leq 2\%$ Stauchung EN 1606	0,08 N/mm ²
Druckfestigkeit/-spannung bei 10 % Stauchung EN 826	0,25 N/mm ²
zugehöriges Elastizitätsmodul EN 826	10–18 N/mm ²
Wärmeleitfähigkeit EN 13164	0,036 W/mK
Zugfestigkeit EN 1607	0,45 N/mm ²
Scherfestigkeit EN 12090	0,2 N/mm ²
Schubmodul EN 12090	7 N/mm ²
Rohdichte EN 1602	32 kg/m ³
Wasserdampfdiffusionswiderstandszahl (μ) EN 12086	100

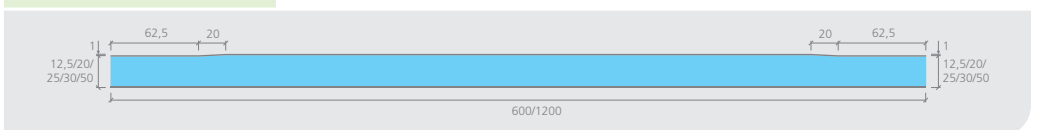
Wasseraufnahme bei langzeitigem Eintauchen EN 12087	$\leq 1,5$ Vol.-%
Kapillarität	0
Linearer Wärmeausdehnungskoeffizient	0,07 mm/mK
Temperaturgrenzen	-50/+75 °C
Brandverhalten DIN 4102	B1
Brandverhalten DIN 4102-1 (ab 4 mm Plattendicke)	B2
Brandverhalten EN 13501	E

i Ob Bauplatte Premium, Bauplatte oder Fundo – im Verbund mit Fliesen- und Plattenbelägen dichten sie ohne zusätzliche Abdichtungsebene ab.

wedi Bauplatte *Premium* & Ergänzungsprodukte



Bezeichnung	Länge x Breite x Stärke	Verp.-Einheit/Palette	Bestell-Nr.
wedi Bauplatte Premium	2600 x 600 x 12,5 mm	50 Platten = 78 m ²	02-00-00/012
wedi Bauplatte Premium	2600 x 600 x 20 mm	50 Platten = 78 m ²	02-00-00/020
wedi Bauplatte Premium	2600 x 600 x 25 mm	50 Platten = 78 m ²	02-00-00/025
wedi Bauplatte Premium	2600 x 600 x 30 mm	36 Platten = 56,16 m ²	02-00-00/030
wedi Bauplatte Premium	2600 x 600 x 50 mm	24 Platten = 37,44 m ²	02-00-00/050
wedi Bauplatte Premium	2600 x 1200 x 12,5 mm	26 Platten = 81,12 m ²	02-00-01/212
wedi Bauplatte Premium	2600 x 1200 x 20 mm	26 Platten = 81,12 m ²	02-00-01/220
wedi Bauplatte Premium	2600 x 1200 x 25 mm	26 Platten = 81,12 m ²	02-00-01/225
wedi Bauplatte Premium	2600 x 1200 x 30 mm	18 Platten = 56,16 m ²	02-00-01/230
wedi Bauplatte Premium	2600 x 1200 x 50 mm	12 Platten = 37,44 m ²	02-00-01/250

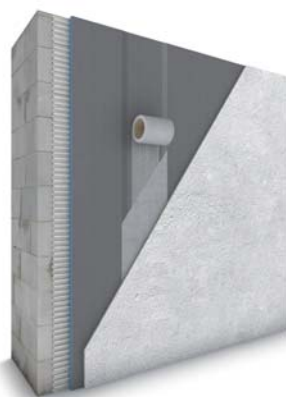
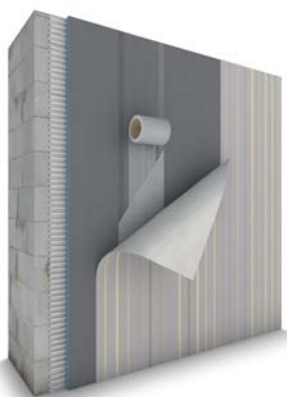


Bezeichnung	Rollenlänge x Breite	Verp.-Einheit/Karton	Bestell-Nr.
wedi Tools, Armierband, selbstklebend	25 m x 125 mm	1 Rolle	09-52-25/053



Bezeichnung	Menge	Verp.-Einheit/Palette	Bestell-Nr.
wedi 240, Fugenspachtel Premium	5 kg	200 Stück	11-00-32/000
wedi 240, Fugenspachtel Premium	25 kg	40 Stück	11-00-31/000

i Bei wedi erhalten Sie auch alle ergänzenden Verarbeitungsprodukte, wie z. B. Fliesenkleber, Dichtstoffe und Co. Ein echter Mehrwert. Alle Prüfzeugnisse und Datenblätter stehen im Internet unter www.wedi.eu zum Download bereit.



wedi GmbH
Hollefeldstraße 51 · 48282 Emsdetten
Telefon +49 2572 156-0 · Telefax +49 2572 156-133
info@wedi.de · www.wedi.eu

