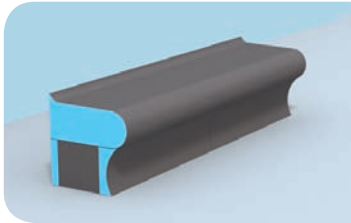



## wedi Sanoasa *Bellina* | Bank-/Trägerelement, Gefälle nach vorn



Bezeichnung	Länge	Bestell-Nr.
wedi Sanoasa Bellina, Bankelement, Gefälle nach vorn	1000 mm	07-64-48/015
wedi Sanoasa Bellina, Bankelement, Gefälle nach vorn	2000 mm	07-64-41/000
wedi Sanoasa Bellina, Trägerelement, runder Abschluss	1000 mm	07-64-41/600

### Optionen

Bankelement mit integriertem elektrischen Heizungsset	2000 mm	–
Bankelement mit integriertem Warmwasserheizungsset	2000 mm	–

-  • Je Bankelement von 2000 mm werden zwei Trägerelemente benötigt.
- Die Verklebung des Bankelementes mit dem Trägerelement muss mit wedi 610, Kleb- und Dichtstoff erfolgen.
- Bei werkseitig einzubauendem Warmwasser- oder elektrischen Heizungsset beträgt die Lieferzeit ca. 4–5 Wochen.

### Bankelement (für 2000 mm Länge):

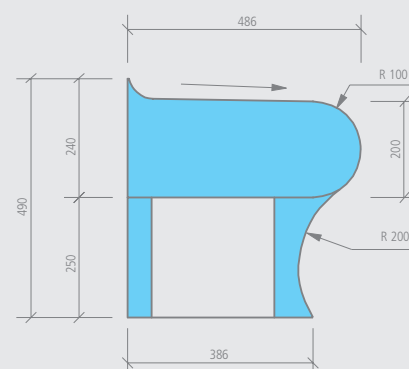
- Vorderseite: ca. 1,45 m<sup>2</sup>
- Rückwand: ca. 0,50 m<sup>2</sup>
- Seiten: ca. 0,19 m<sup>2</sup>

### Trägerelemente Bellina (für 2000 mm Länge):

- Vorderseite: ca. 0,60 m<sup>2</sup>
- Rückwand: ca. 0,50 m<sup>2</sup>
- Seiten: ca. 0,19 m<sup>2</sup>

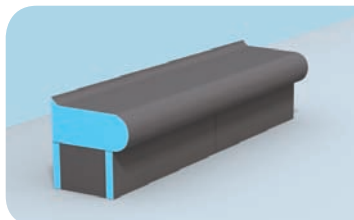
### Technische Zeichnung

Sanoasa Bellina, runder Abschluss



## Sanoasa Bellina Bänke

### wedi Sanoasa *Bellina linea* | Bank-/Trägerelement, Gefälle nach vorn



Bezeichnung	Länge	Bestell-Nr.
wedi Sanoasa Bellina, Bankelement, Gefälle nach vorn	1000 mm	07-64-48/015
wedi Sanoasa Bellina, Bankelement, Gefälle nach vorn	2000 mm	07-64-41/000
wedi Sanoasa Bellina <i>linea</i> , Trägerelement, gerader Abschluss	1000 mm	07-64-41/500

#### Optionen

Bankelement mit integriertem elektrischen Heizungsset	2000 mm	–
Bankelement mit integriertem Warmwasserheizungsset	2000 mm	–

- ! Je Bankelement von 2000 mm werden zwei Trägerelemente benötigt.
- Die Verklebung des Bankelementes mit dem Trägerelement muss mit wedi 610, Kleb- und Dichtstoff erfolgen.
- Bei werkseitig einzubauendem Warmwasser- oder elektrischen Heizungsset beträgt die Lieferzeit ca. 4–5 Wochen.

#### m<sup>2</sup> Bankelement (für 2000 mm Länge):

- Vorderseite: ca. 1,45 m<sup>2</sup>
- Rückwand: ca. 0,50 m<sup>2</sup>
- Seiten: ca. 0,19 m<sup>2</sup>

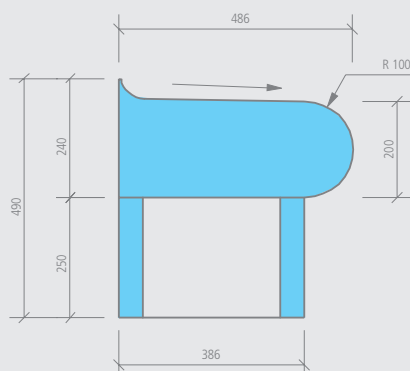
#### Trägerelemente Bellina *linea*

(für 2000 mm Länge):

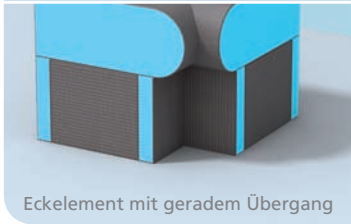
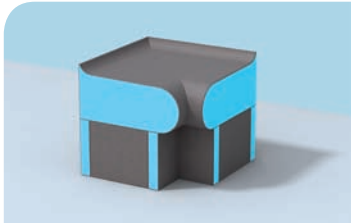
- Vorderseite: ca. 0,50 m<sup>2</sup>
- Rückwand: ca. 0,50 m<sup>2</sup>
- Seiten: ca. 0,20 m<sup>2</sup>

#### Technische Zeichnung

Sanoasa Bellina *linea*, gerader Abschluss



## wedi Sanoasa *Bellina linea* | Eckelement 90°, gerade, Gefälle nach vorn

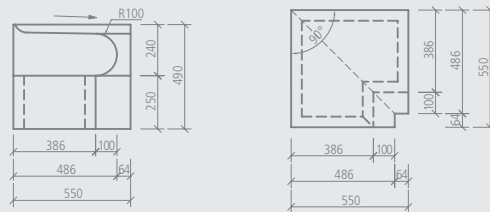


Eckelement mit geradem Übergang

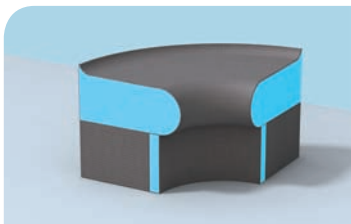
Bezeichnung	Länge x Breite x Höhe	Bestell-Nr.
wedi Sanoasa Bellina, Bankeckelement 90°, gerade, Gefälle nach vorn	550 x 550 x 240 mm	07-64-48/004
wedi Sanoasa Bellina <i>linea</i> , Trägereckelement 90°	550 x 550 x 250 mm	07-64-48/005

! • Die Verklebung des Bankelementes mit dem Trägerelement muss mit wedi 610, Kleb- und Dichtstoff erfolgen.	m <sup>2</sup> Bankeckelement:		Trägereckelement:	
		• Vorderseite:	ca. 0,35 m <sup>2</sup>	• Vorderseite:
	• Rückwand:	ca. 0,30 m <sup>2</sup>	• Rückwand:	ca. 0,30 m <sup>2</sup>
	• Seiten:	ca. 0,19 m <sup>2</sup>	• Seiten:	ca. 0,20 m <sup>2</sup>

### Technische Zeichnung



## wedi Sanoasa *Bellina linea* | Eckelement 90°, rund, Gefälle nach vorn

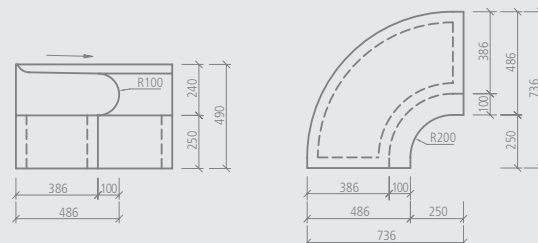


Eckelement mit rundem Übergang

Bezeichnung	Länge x Breite x Höhe	Bestell-Nr.
wedi Sanoasa Bellina, Bankeckelement 90°, rund, Gefälle nach vorn	736 x 736 x 240 mm	07-64-48/000
wedi Sanoasa Bellina <i>linea</i> , Trägereckelement 90°	736 x 736 x 250 mm	07-64-48/001

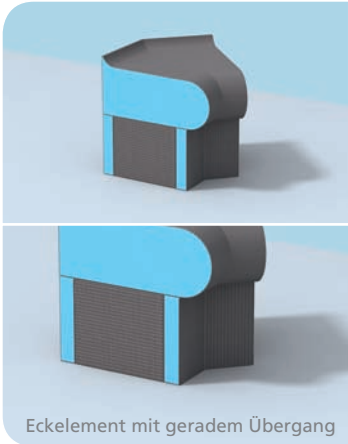
! • Die Verklebung des Bankelementes mit dem Trägerelement muss mit wedi 610, Kleb- und Dichtstoff erfolgen.	m <sup>2</sup> Bankeckelement:		Trägereckelement:	
		• Vorderseite:	ca. 0,45 m <sup>2</sup>	• Vorderseite:
	• Rückwand:	ca. 0,30 m <sup>2</sup>	• Rückwand:	ca. 0,30 m <sup>2</sup>
	• Seiten:	ca. 0,19 m <sup>2</sup>	• Seiten:	ca. 0,20 m <sup>2</sup>

### Technische Zeichnung



## Sanoasa Bellina Bänke

### wedi Sanoasa *Bellino* *linea* | Eckelement 135°, gerade, Gefälle nach vorn



Eckelement mit geradem Übergang

#### Bezeichnung

wedi Sanoasa Bellina, Bankeckelement 135°, gerade, Gefälle nach vorn

wedi Sanoasa Bellina *linea*, Trägereckelement 135°

Länge x Breite x Höhe

Bestell-Nr.

486 x 486 x 240 mm

07-64-48/006

512 x 485 x 250 mm

07-64-48/007



• Die Verklebung des Bankelementes mit dem Trägerelement muss mit wedi 610, Kleb- und Dichtstoff erfolgen.



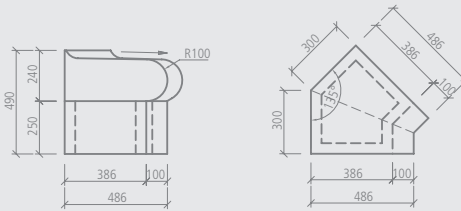
Bankeckelement:

- Vorderseite: ca. 0,25 m<sup>2</sup>
- Rückwand: ca. 0,15 m<sup>2</sup>
- Seiten: ca. 0,19 m<sup>2</sup>

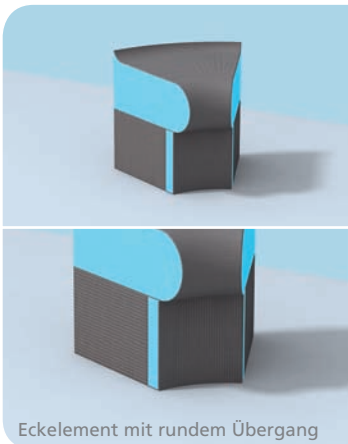
Trägereckelement:

- Vorderseite: ca. 0,10 m<sup>2</sup>
- Rückwand: ca. 0,15 m<sup>2</sup>
- Seiten: ca. 0,20 m<sup>2</sup>

#### Technische Zeichnung



### wedi Sanoasa *Bellino* *linea* | Eckelement 135°, rund, Gefälle nach vorn



Eckelement mit rundem Übergang

#### Bezeichnung

wedi Sanoasa Bellina, Bankeckelement 135°, rund, Gefälle nach vorn

wedi Sanoasa Bellina *linea*, Trägereckelement 135°

Länge x Breite x Höhe

Bestell-Nr.

638 x 608 x 240 mm

07-64-48/002

638 x 486 x 250 mm

07-64-48/003



• Die Verklebung des Bankelementes mit dem Trägerelement muss mit wedi 610, Kleb- und Dichtstoff erfolgen.



Bankeckelement:

- Vorderseite: ca. 0,35 m<sup>2</sup>
- Rückwand: ca. 0,20 m<sup>2</sup>
- Seiten: ca. 0,19 m<sup>2</sup>

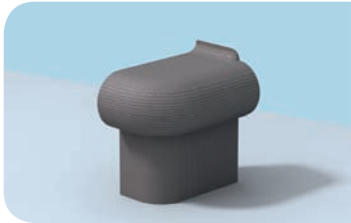
Trägereckelement:

- Vorderseite: ca. 0,15 m<sup>2</sup>
- Rückwand: ca. 0,20 m<sup>2</sup>
- Seiten: ca. 0,20 m<sup>2</sup>

#### Technische Zeichnung



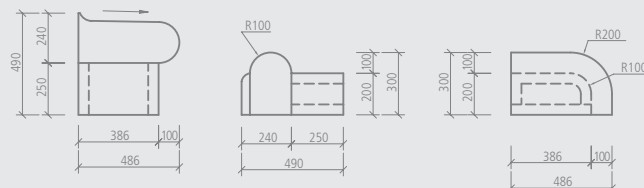
## wedi Sanoasa *Bellina linea* | Abschlusselement links, R=200, Gefälle nach vorn



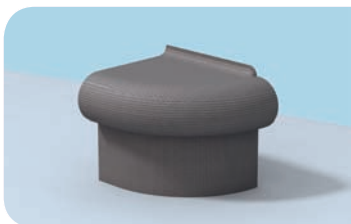
Bezeichnung	Länge x Breite x Höhe	Bestell-Nr.
wedi Sanoasa Bellina, Bankabschlusselement links, R=200, Gefälle nach vorn	486 x 300 x 240 mm	07-64-48/011
wedi Sanoasa Bellina <i>linea</i> , Trägerabschlusselement, R=200	386 x 200 x 250 mm	07-64-48/013

- !** • Die Verklebung des Bankelementes mit dem Trägerelement muss mit wedi 610, Kleb- und Dichtstoff erfolgen.
- |  |  |
|--|--|
| <b>m<sup>2</sup></b> Bankabschlusselement: | Trägerabschlusselement:                |
| • Vorderseite: ca. 0,30 m <sup>2</sup>     | • Vorderseite: ca. 0,15 m <sup>2</sup> |
| • Rückwand: ca. 0,20 m <sup>2</sup>        | • Rückwand: ca. 0,15 m <sup>2</sup>    |
| • Seiten: ca. 0,19 m <sup>2</sup>          | • Seiten: ca. 0,20 m <sup>2</sup>      |

### Technische Zeichnung



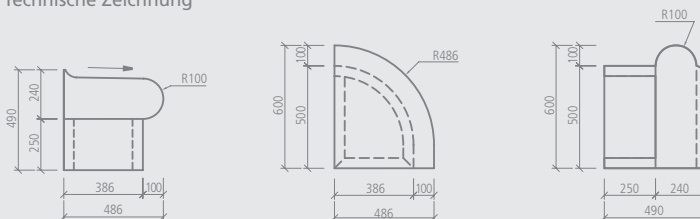
## wedi Sanoasa *Bellina linea* | Abschlusselement links, R=486, Gefälle nach vorn



Bezeichnung	Länge x Breite x Höhe	Bestell-Nr.
wedi Sanoasa Bellina, Bankabschlusselement links, R=486, Gefälle nach vorn	600 x 486 x 240 mm	07-64-48/008
wedi Sanoasa Bellina <i>linea</i> , Trägerabschlusselement, R=486	500 x 386 x 250 mm	07-64-48/010

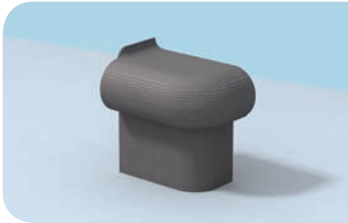
- !** • Die Verklebung des Bankelementes mit dem Trägerelement muss mit wedi 610, Kleb- und Dichtstoff erfolgen.
- |  |  |
|--|--|
| <b>m<sup>2</sup></b> Bankabschlusselement: | Trägerabschlusselement:                |
| • Vorderseite: ca. 0,40 m <sup>2</sup>     | • Vorderseite: ca. 0,20 m <sup>2</sup> |
| • Rückwand: ca. 0,20 m <sup>2</sup>        | • Rückwand: ca. 0,25 m <sup>2</sup>    |
| • Seiten: ca. 0,19 m <sup>2</sup>          | • Seiten: ca. 0,20 m <sup>2</sup>      |

### Technische Zeichnung



## Sanoasa Bellina Bänke

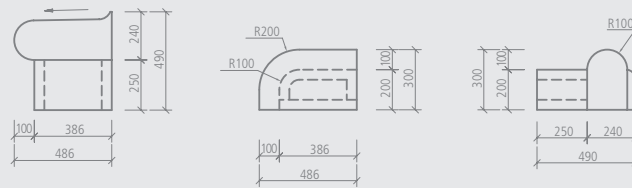
### wedi Sanoasa *Bellino linea* | Abschlusselement rechts, R=200, Gefälle nach vorn



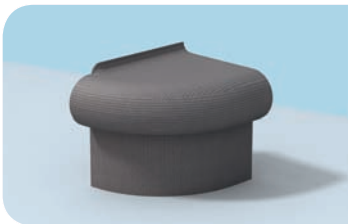
Bezeichnung	Länge x Breite x Höhe	Bestell-Nr.
wedi Sanoasa Bellina, Bankabschlusselement rechts, R=200, Gefälle nach vorn	486 x 300 x 240 mm	07-64-48/012
wedi Sanoasa Bellina <i>linea</i> , Trägerabschlusselement, R=200	386 x 200 x 250 mm	07-64-48/013

- !** • Die Verklebung des Bankelementes mit dem Trägerelement muss mit wedi 610, Kleb- und Dichtstoff erfolgen.
- |  |  |
|--|--|
| <b>m<sup>2</sup></b> Bankabschlusselement: | Trägerabschlusselement:                |
| • Vorderseite: ca. 0,30 m <sup>2</sup>     | • Vorderseite: ca. 0,15 m <sup>2</sup> |
| • Rückwand: ca. 0,20 m <sup>2</sup>        | • Rückwand: ca. 0,15 m <sup>2</sup>    |
| • Seiten: ca. 0,19 m <sup>2</sup>          | • Seiten: ca. 0,20 m <sup>2</sup>      |

#### Technische Zeichnung



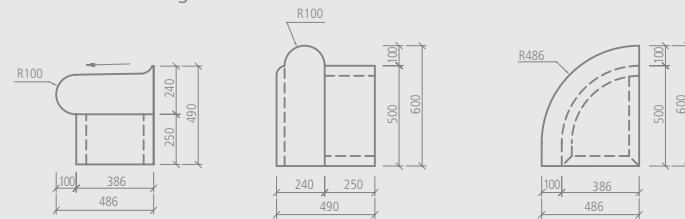
### wedi Sanoasa *Bellino linea* | Abschlusselement rechts, R=486, Gefälle nach vorn



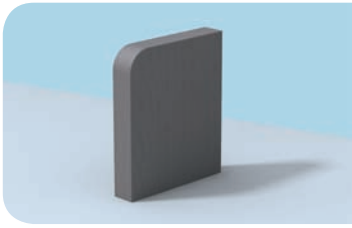
Bezeichnung	Länge x Breite x Höhe	Bestell-Nr.
wedi Sanoasa Bellina, Bankabschlusselement rechts, R=486, Gefälle nach vorn	600 x 486 x 240 mm	07-64-48/009
wedi Sanoasa Bellina <i>linea</i> , Trägerabschlusselement, R=486	500 x 386 x 250 mm	07-64-48/010

- !** • Die Verklebung des Bankelementes mit dem Trägerelement muss mit wedi 610, Kleb- und Dichtstoff erfolgen.
- |  |  |
|--|--|
| <b>m<sup>2</sup></b> Bankabschlusselement: | Trägerabschlusselement:                |
| • Vorderseite: ca. 0,40 m <sup>2</sup>     | • Vorderseite: ca. 0,20 m <sup>2</sup> |
| • Rückwand: ca. 0,20 m <sup>2</sup>        | • Rückwand: ca. 0,25 m <sup>2</sup>    |
| • Seiten: ca. 0,19 m <sup>2</sup>          | • Seiten: ca. 0,20 m <sup>2</sup>      |

#### Technische Zeichnung



## wedi Sanoasa *Bellina* & *Bellina linea* | Armlehne



Bezeichnung

wedi Sanoasa Bellina & Bellina *linea*, Armlehne

Länge x Breite x Höhe

550 x 105 x 650 mm

Bestell-Nr.

07-64-48/014

- ! • Die Sanoasa Bellina & Bellina *linea* Armlehne kann gleichermaßen rechts wie auch links angebracht werden.
- Die Verklebung der Armlehne mit dem Bank- und Träger-element muss mit wedi 610, Kleb- und Dichtstoff erfolgen.

m<sup>2</sup> Armlehne:

- Vorderseite: ca. 0,65 m<sup>2</sup>
- Rückwand: ca. 0,10 m<sup>2</sup>
- Seiten: ca. 0,72 m<sup>2</sup>

Technische Zeichnung

