

## Montagematerial für wedi Bauplatte Balco

### wedi Bauplatte *Balco* | Spezialgrundierung



Bezeichnung	Verp.-Einheit	Bestell-Nr.
wedi Bauplatte Balco, Spezialgrundierung	1-kg-Dose	09-54-02/000

- ! • Verbrauch: ca. 1 kg für 6 m<sup>2</sup> Bitumenschweißbahn
- 👉 • 1 kg Kombigebinde  
(1 kg Flüssigkomponente, 10 g + 15 g Härtepulver)

### wedi Bauplatte *Balco* | Mittelbettmörtel, schnell



Bezeichnung	Verp.-Einheit	Verp.-Einheit/Palette	Bestell-Nr.
wedi Bauplatte Balco, Mittelbettmörtel, schnell	25-kg-Sack	42 Säcke	09-54-03/000

- ! • Verbrauch bei Einsatz als Mittelbettmörtel:  
ca. 17 kg/m<sup>2</sup> bei einer mittleren Auftragsstärke von 15 mm.
- Auftragsstärken von 5–20 mm sind möglich.

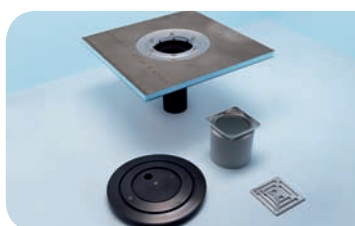
### wedi Bauplatte *Balco* | Dicht-Set



Bezeichnung	Verp.-Einheit	Bestell-Nr.
wedi Bauplatte Balco, Dicht-Set	1 Eimer-Set	09-54-00/000

- ! • Ein Balco Dicht-Set ist ausreichend für ca. 6 m<sup>2</sup>.
- 👉 • 5 kg Pulverkomponente  
• 1,5 l Flüssigkomponente  
• 20 m (2 x 10 m) Dichtband

### wedi Bauplatte *Balco* | Ablauf-Set



Bezeichnung	Länge x Breite	Verp.-Einheit	Bestell-Nr.
wedi Bauplatte Balco, Ablauf-Set, DN 50	400 x 400 mm	1 Stück	01-13-10/055
wedi Bauplatte Balco, Ablauf-Set, DN 70	400 x 400 mm	1 Stück	01-13-10/056

- 👉 • 1 Ablaufgehäuse  
• 1 Aufstockelement mit Rahmen  
• 1 Rahmenaufnahme  
• 1 Edelstahl-Rost